



## Hyundai 18L-7M

<b>Tragkraft:</b>	1800 kg
<b>Masttyp:</b>	Triplex
<b>Hubhöhe:</b>	4700 mm
<b>Bauhöhe:</b>	2155 mm
<b>Freihub:</b>	1400 mm
<b>Baujahr:</b>	2017
<b>Antriebsart:</b>	Treibgas
<b>Tech. Zustand:</b>	Neu
<b>Optischer Zustand:</b>	Neu
<b>Gabellänge:</b>	1200 mm

<b>Com Nr.:</b>	114611
<b>Reifen vorne:</b>	Superelastik
<b>Reifen vorne Zustand:</b>	80 - 100%
<b>Reifen hinten:</b>	Superelastik
<b>Reifen hinten Zustand:</b>	80 - 100%
<b>Antrieb:</b>	HMC

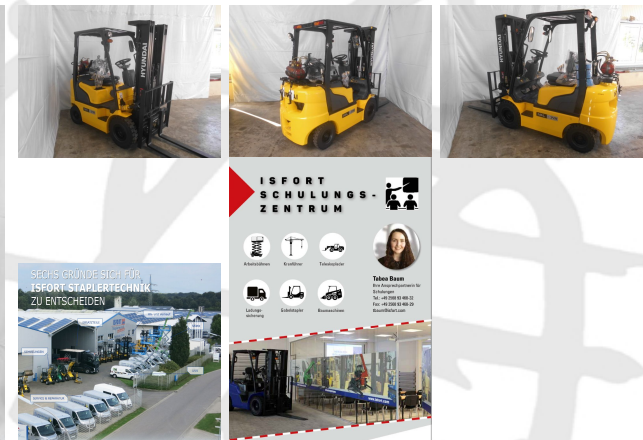
**Beschreibung:** Wir weisen ausdrücklich darauf hin, dass die vorstehenden Ausführungen zum Gerät keine zugesicherten Eigenschaften darstellen. Diese sind direkt beim zuständigen Verkäufer in unserem Hause abzufragen, relevant sind aber letztendlich nur die Angaben/Eigenschaften gemäß dem Inhalt des Kaufvertrages.

**Anbaugeräte:**

- Lastschutzgitter
- Seitenschieber

**Sonderausstattung:**

- 3. Ventil
- 4. Ventil
- Arbeitsscheinwerfer hinten
- Arbeitsscheinwerfer vorne



**Preis: 18600,-- EUR** (Zwischenverkauf vorbehalten, Irrtümer vorbehalten)