



Magni RTH 5.25 SH

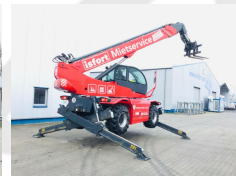
Capacity: 5000 kg
Mast type: Telescopic
Lift height: 25000 mm
Closed height: 3090 mm
YOM: 2017
Running hours: 1850
Engine type: Diesel
Tech. Condition: very good
Visual condition: very good
Fork length: 1200 mm

Com Nr.: 13872
Front tyres: Pneumatic tires
Rear tyres: Pneumatic tires
Engine: Deutz 135 PS

Extras:

- Inklusive Gabelträger mit 1200 mm Zinken
Heater Full cabin Air Con

Description: Wir weisen ausdrücklich darauf hin, dass die vorstehenden Ausführungen zum Gerät keine zugesicherten Eigenschaften darstellen. Diese sind direkt beim zuständigen Verkäufer in unserem Hause abzufragen, relevant sind aber letztendlich nur die Angaben/Eigenschaften gemäß dem Inhalt des Kaufvertrages.



Price: 129.000,00 € (excl. VAT.)

(Subject to errors and prior sale. We work exclusively on the basis of our general terms and conditions.)